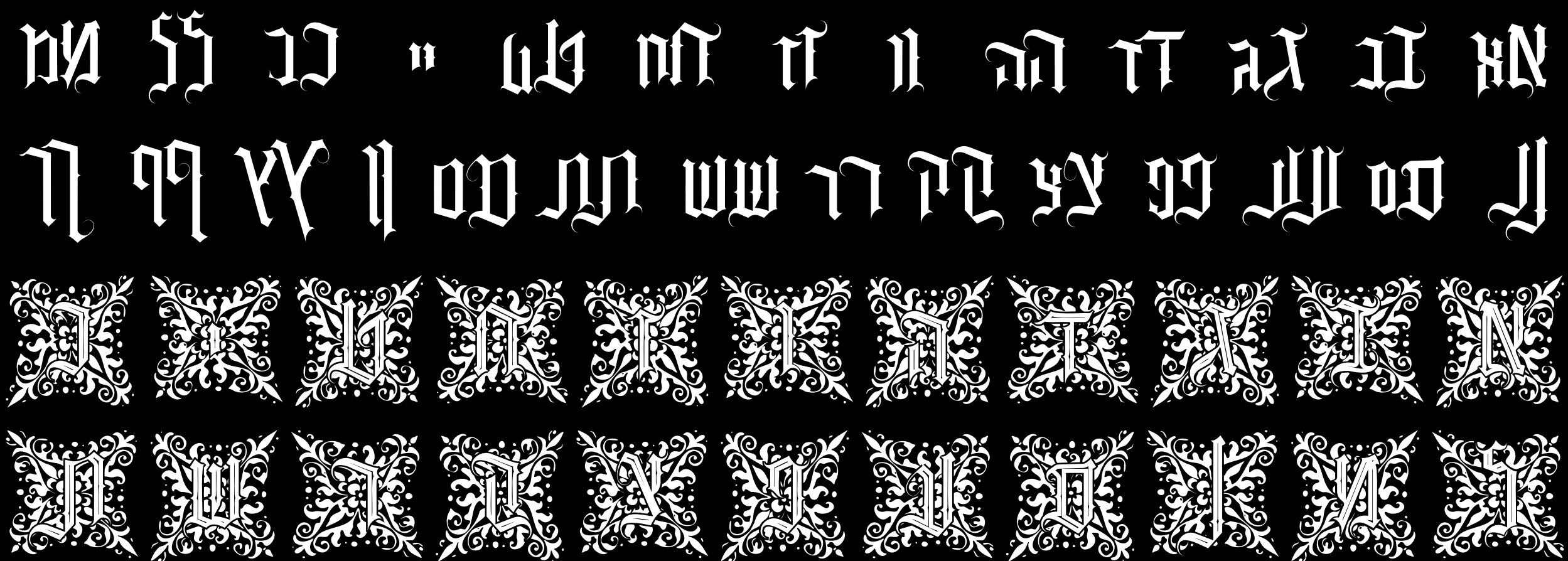


הפראות שימוש לפונט ערפילית

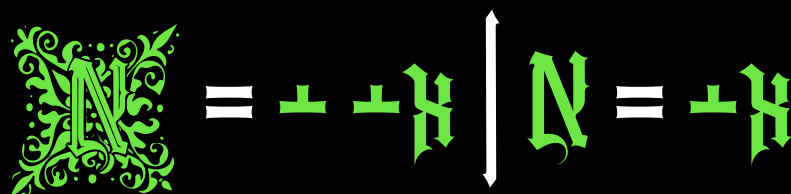
ערפילית הוא כתב עברי בסגנון גותי, המשרה אווירה קסומה של חדשנות יוקרה ומסתורין.

לערפילית יש 3 וריאציות שונות לכל אות: "אות גדולה", "אות תחילית":

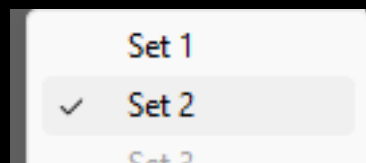
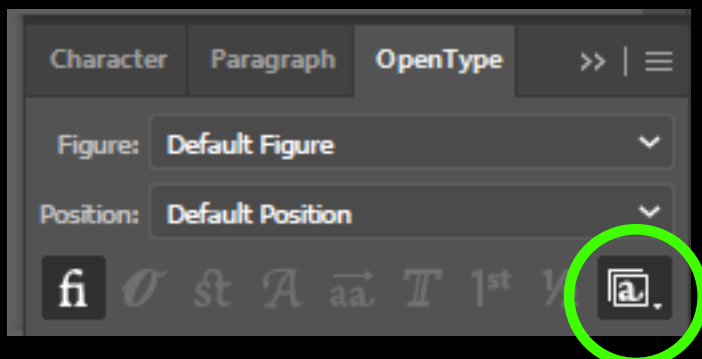


שימו לב! וריאציית אות תחילית מגיעה כתוספת בונס לפונט ומיועדת לעיצובים גדולים במיוחד, השתמשו בתבונה!

כדי ליצור אות גדולה יש להוסיף + לאחר האות הרצויה, וכדי ליצור אות תחילית יש להוסיף ++ לאחר האות הרצויה לדוגמה:



כמו כן, ניתן להחיל את סגנון הכתב הרצוי על טקסט שלם או חלקו ע"י בחירת stylistic set הרצוי בחלונית ה open type



אות גדולה = set 1
אות תחילית = set 2

בכדי להגיע לתוצאות טיפוגרפיות מרשימות ומושלמות כדאי ורצוי להרוג את הטקסט ולשחק עם גובה האותיות לדוגמה:

